

Trancheuse 300 R Plus



Description

Dans la restauration et le secteur de l'alimentaire aussi, il faut des choix forts. La trancheuse rouge séduit par son design et ses caractéristiques techniques. En association avec le tranchant oblique puissant, la lame de 300 découpe toute sorte de saucisses pour une coupe précise et homogène.

Caractéristiques

• Couleur :	Rouge
• Témoin lumineux de contrôle :	Marche/arrêt
• Puissance :	0.2 kW 230 V 50 Hz
• Interrupteur de marche/arrêt :	Oui
• Diamètre de la lame :	300 mm
• Vitesse de rotation max. :	186 t / min.
• Épaisseur de coupe :	1 - 15 mm
• Longueur de coupe :	230 mm
• Hauteur de coupe :	175 mm
• Avec aiguiser de lame :	Oui
• Modèle :	Trancheuse en porte-à-faux / Trancheuse à gravité
• Conçu pour :	Charcuterie
• Longueur du câble :	1.4 m
• Degré de protection :	IPX3
• Commande :	Manette
• Protection de la lame :	double
• Commutateur magnétique :	Oui

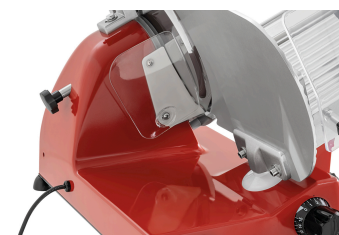
▶ Continuer à la page suivante



▶ Conçue pour les saucisses



▶ Support à restes efficace



✓ Guidage de coupe propre



✓ Affûteur pratique



▶ Double protection de lame

✓ Affûteur comme couvercle de lame

✓ Repositionnement de la lame



Trancheuse 300 R Plus

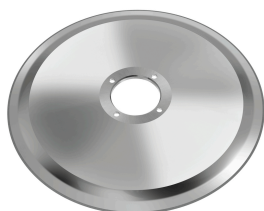
- Système de guidage de coupe : Oui
- Bac récupérateur de restes : Oui
- Modèle de chariot : Amovible
- Compris : 2 poignées
- Matériau : 1 lame 300 Basic
- Aluminium
- Laqué
- Plexiglas
- Plastique
-
- Remarque importante :
- Dimensions : L 480 x P 630 x H 460 mm
- Poids : 21,1 kg



Trancheuse 300 R Plus

Produits complémentaires

Lame Basic 300



- Diamètre de la lame : 300 mm
- Modèle de lame : Standard
- Conçu pour : Charcuterie
- Matériau : Acier inoxydable
- Remarque importante : -
- Dimensions : L 300 x P 300 x H 21 mm
- Poids : 1,6 kg

Code-No. 174064
GTIN 4015613837130

Lame 300, dentelé



- Diamètre de la lame : 300 mm
- Modèle de lame : Ondulé
- Conçu pour : Charcuterie
- Matériau : Acier inoxydable
Chromé dur
- Remarque importante : -
- Dimensions : L 300 x P 300 x H 23 mm

Code-No. 174058
GTIN 4015613658339

Lame 300, antiadhésif



- Diamètre de la lame : 300 mm
- Modèle de lame : Revêtement antiadhésif
- Conçu pour : Charcuterie
- Matériau : Acier inoxydable
Avec revêtement en téflon
- Remarque importante : -
- Dimensions : L 300 x P 300 x H 23 mm

Code-No. 174059
GTIN 4015613658346

Dégraissant F1L



- Unité de commande : 1 carton (6 bouteilles)
- Conçu pour : Plans de travail lavables, surfaces en acier inoxydable
Murs et sols carrelés
Extrêmement efficace contre les dépôts dans les cafetières
Machines, appareils

Code-No. 173276
GTIN 4015613773339