

Kombidämpfer Silversteam2 10110DRS



Beschreibung

Der Bartscher Kombidämpfer Silversteam2 mit 10 Einschüben im 1/1 GN Format überzeugt durch sein integriertes Reinigungssystem. Ob mit oder ohne Kerntemperaturfühler – die elektronische Bedienung ermöglicht eine bedarfsgerechte Steuerung aller Garvorgänge. Mit der Rack-Control-Funktion können verschiedene Speisen zu unterschiedlichen Zeiten zubereitet werden.

Features

- | | |
|------------------------------------|-------------------------|
| • Anschlusswert: | 12.6 kW 400 V 50 Hz |
| • Geräteanschluss: | 3 NAC |
| • Material Garraum: | CNS 18/10 |
| • Format Einschübe: | 1/1 GN |
| | 600 x 400 mm |
| • Art der Einschübe: | Quer |
| • Anzahl Einschübe: | 10 |
| • Abstand zwischen den Einschüben: | 74 mm |



- ▶ Bis zu 10 x 1/1 GN
- ▶ Elektronische Steuerung mit 600 Programmen (300 vorinstalliert, 300 programmierbar), je Programm bis zu 9 Garphasen



- ▶ Automatisches 3-stufiges Reinigungssystem mit Trocknungsprogramm



- ▶ Rack-Control
 - ✓ Für eine Programmauswahl je Einschub
- ▶ Cooldown in Garphase



- ▶ Doppeltürverglasung, Innentür zur Reinigung einfach zu öffnen
- ▶ Wrasenabzug einfach zu regulieren
- ▶ Auflageschienen herausnehmbar

▶ Weiter auf der nächsten Seite

Kombidämpfer Silversteam2 10110DRS

- Funktionen:
 - Automatisches 3-stufiges Reinigungssystem mit Trocknungsprogramm
 - Dampferzeugung durch Direkteinspritzung
 - Dämpfen
 - Delta-T-Garen
 - Kombidämpfen
 - Niedertemperaturgaren
 - Reversierender Motorlauf (Lüfterräder)
 - Umluft
 - Cooldown in Garphase
 - Manuelle Beschwadung
- Kochmodus:
 - Manuell
 - One-Touch Rezeptauswahl
 - Rezept-Tuner
- Rack-Control:
 - Ja
- Mit Reinigungssystem:
 - Ja
- Anzahl Garprogramme:
 - 300 vorinstalliert
 - 300 programmierbar
- Anzahl Garphasen:
 - 9
- Temperaturbereich:
 - 50 °C bis 300 °C
- Temperaturregelung:
 - in 1 °C-Schritten
- Anzahl Lüfter:
 - 2
- Lüftergeschwindigkeit:
 - 3 Stufen
- Zeiteinstellung:
 - 0 bis 5999 Minuten
- Dauerbetrieb:
 - Ja
- Kerntemperaturfühler-Anschluss:
 - Front, unten
- USB-Anschluss:
 - Front, unten
- Wrasenabzug:
 - Ja
- Wasseranschluss:
 - 3/4"
- Innenbeleuchtung:
 - Ja
- LED-Anzeige:
 - Beschwadung
 - Delta-T-Garen
 - Garphasen
 - Kerntemperatur
 - Lüftergeschwindigkeit
 - Programm
 - Temperatur
 - Zeit
 - Touch
 -
- Steuerung:
 - Silversteam2
- Kontrollleuchte:
 - Elektro
- Betriebsart:
 - Abgerundeter Garraum
 - Auflageschienen herausnehmbar
 - Doppeltürverglasung
 - LED-Beleuchtung in der Tür
 - Steckdose (500 W) für den Anschluss einer Dunstabzugshaube
- Inklusive:
 - 1 Rost 1/1 GN
 - 1 Blech 1/1 GN
 - 1 Wasserzulaufschlauch
 - 1 Zulaufschlauch für Reinigungsmittel
 -
- Auf Anfrage lieferbar:
 - CNS 18/10
- Material:
 - Ab einer Wasserhärte von 5° dH empfehlen wir ausdrücklich die Vorschaltung eines geeigneten Wasserenthärter sowie einen Wasserdruck von maximal 3 bar
- Wichtiger Hinweis:
 - B 905 x T 840 x H 1.055 mm
- Maße:
 - 123 kg
- Gewicht:



Kombidämpfer Silversteam2 10110DRS

Ergänzungsprodukte

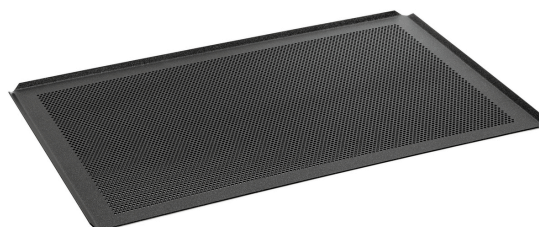
Kraftreiniger F1L



- Bestellmengeneinheit: 1 Karton (6 Flaschen)
- Ausgelegt für: Manuelle Reinigung stark verschmutzter Oberflächen
Grill-, Ofen- und Kombidämpferreinigung (ohne Reinigungssystem)
Herde, Dunstabzugshauben, Kippbratpfannen etc.

Art.-Nr. 173278
GTIN 4015613773346

Lochblech 600x400-ALB



- Durchmesser Lochung: 3 mm
- Bäckereinorm: 600 x 400 mm
- Lochung: Ja
- Materialstärke: 2 mm
- Rand: 4 Seiten
- Silikonbeschichtung: Nein
- Temperaturbeständig bis: 280 °C

Art.-Nr. 100438
GTIN 4015613863504

Smoker-Box 1160



- Ausführung: Mit Heizspirale
- Ausgelegt für: Kombidämpfer
- Bestehend aus: Netzteil
Smoker-Box
- Fassungsvermögen: 1.16 Liter
- Maße Smoker-Box: B 125 x T 470 x H 75 mm
- Geeignetes Brennmaterial: Handelsübliche Smoker-Materialien

Art.-Nr. 117712
GTIN 4015613779195

Blech 1/1GN, 20 mm



- Inhalt: 3.5 Liter
- Stapelbar: Ja
- Ausführung: Ohne Perforation
- Verstärkter Rand: Ja
- Eigenschaften: -
- Oberfläche: Seidenmatt
- Tiefe Behälter: 20 mm

Art.-Nr. A101185
GTIN 4015613271729

Kombidämpfer Silversteam2 10110DRS

Ergänzungsprodukte

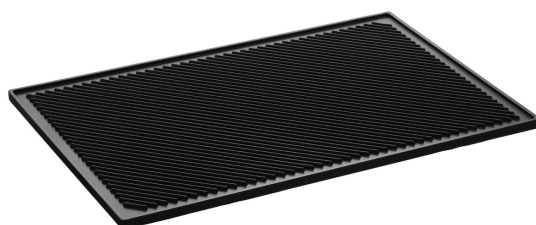
Kombidämpfer-Beschwadungskit



- Set bestehend aus:
 - 1 Kunststoffkanister (5 Liter)
 - 1 Pumpe
 - 1 Verbindungsschlauch: Kanister - Pumpe (150 cm)
 - 1 Verbindungsschlauch: Pumpe - Beschwadungsrohr (80 cm)
 - Installationsmaterial

Art.-Nr. 116011
GTIN 4015613595146

Wende-Grillplatte EGR60400



- Eigenschaften: Beidseitig nutzbar
- Ausführung:
 - Eckig
 - 1 Seite gerillt
 - 1 Seite glatt
- Material: Aluguss Beschichtet
- Wichtiger Hinweis: -

Art.-Nr. 100437
GTIN 4015613863481

GN-Behälter, 1/1 GN, T20, Basic Line



- Inhalt: 3.4 Liter
- Stapelbar: Ja
- Ausführung: Ohne Perforation
- Verstärkter Rand: Nein
- Oberfläche: Seidenmatt
- Tiefe Behälter: 20 mm
- Serie: Basic Line

Art.-Nr. 711020
GTIN 4015613695556

Kerntemperaturfühler-Set SST2-D1P



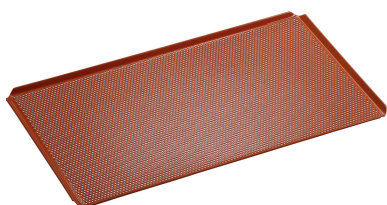
- Set bestehend aus:
 - 1 Halterung
 - 1 Kerntemperaturfühler
- Ausgelegt für: Digitale Elektro-Kombidämpfer Serie Silversteam2
- Material Temperaturfühler: Chromnickelstahl
- Einstechtiefe: 80 mm
- Durchmesser Temperaturfühler: 3 mm

Art.-Nr. 116109
GTIN 4015613866697

Kombidämpfer Silversteam2 10110DRS

Ergänzungsprodukte

Lochblech 1/1-SI



- Durchmesser Lochung: 3 mm
- Gastronorm: 1/1 GN
- Lochung: Ja
- Materialstärke: 1.5 mm
- Rand: 4 Seiten, Umschlag
- Silikonbeschichtung: Ja
- Temperaturbeständig bis: 260 °C

Art.-Nr. 100428
GTIN 4015613734767

GN-Behälter, 1/1GN,T100, Basic Line

CNS

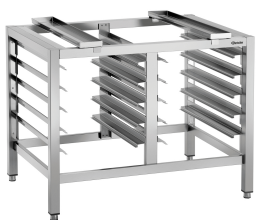


- Inhalt: 14 Liter
- Stapelbar: Ja
- Ausführung: Ohne Perforation
- Verstärkter Rand: Nein
- Oberfläche: Seidenmatt
- Tiefe Behälter: 100 mm
- Serie: Basic Line

Art.-Nr. 711100
GTIN 4015613695594

Untergestell Silversteam2 6040

CNS
18/10



- Anzahl Einschübe: 10
- Format Einschübe: 1/1 GN
600 x 400 mm
- Art der Einschübe: Längs
- Höhenverstellbar: 740 mm bis 790 mm
- Farbe: Silber
- Ausgelegt für: Kombidämpfer 1/1 GN Serie Silversteam2

Art.-Nr. 115089
GTIN 4015613877730

Garkorb 110

STAINLESS
STEEL



- Gastronorm: 1/1 GN
- Maße Korb: B 490 x T 275 x H 50 mm
- Inhalt: 7 Liter
- Material: Edelstahl
- Wichtiger Hinweis: -
- Maße: B 536 x T 326 x H 61 mm
- Gewicht: 1,1 kg

Art.-Nr. 900300
GTIN 4015613788111

Kombidämpfer Silversteam2 10110DRS

Ergänzungsprodukte

GN-Behälter, 1/1, T65

CNS
18/10



- Inhalt: 9 Liter
- Stapelbar: Ja
- Ausführung: Ohne Perforation
- Verstärkter Rand: Nein
- Eigenschaften: -
- Oberfläche: Glänzend
- Tiefe Behälter: 65 mm

Art.-Nr. A121065
GTIN 4016098162755

Dunstabzugshaube Silversteam2



STAINLESS
STEEL



- Anzahl Gebläsemotoren/Abluftausgänge: 1
- Regulierung Gebläse: Knebel
Manuell
Stufenlos
- Motorleistung: 383 W
- Ein-/Ausschalter: Ja

Art.-Nr. 116116
GTIN 4015613866710

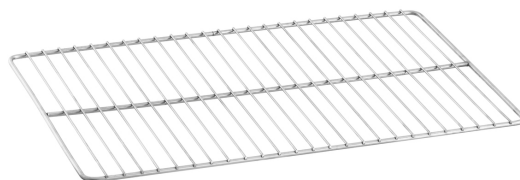
Grillhandschuhe 425



Art.-Nr. A500514
GTIN 4015613822433

GN Rost 1/1, CNS

CNS
18/10



- Serie: Top Line
- Norm: EN 631
- Gastronorm: 1/1 GN
- Material: CNS 18/10
- Wichtiger Hinweis: -
- Maße: B 325 x T 530 x H 10 mm
- Gewicht: 0,95 kg

Art.-Nr. A101091
GTIN 4016098175250

Kombidämpfer Silversteam2 10110DRS

Ergänzungsprodukte

Auflageschienen 6040 SST2-10110



- Ausgelegt für: Kombidämpfer 10 x 1/1 GN Serie Silversteam2
- Format Einschübe: 600 x 400 mm
- Abstand zwischen den Einschüben: 96 mm
- Anzahl Einschübe: 8
- Material: CNS 18/10
- Wichtiger Hinweis: -

Art.-Nr. 117153
GTIN 401561386680

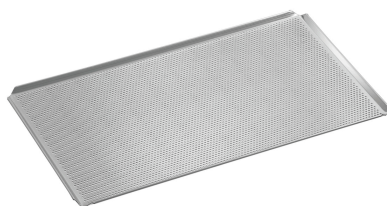
Kombidämpferreiniger RS-5L



- Bestellmengeneinheit: 1 Kanister
- Ausgelegt für: Kombidämpfer mit automatischem Dosiersystem
- Inhalt: 5 kg
- Ausführung: Flüssig
- Ph-Wert: 14
- HACCP-konform: Nein

Art.-Nr. 116299V
GTIN 4015613813042

Lochblech 1/1-AL



- Durchmesser Lochung: 3 mm
- Gastronorm: 1/1 GN
- Lochung: Ja
- Materialstärke: 1.5 mm
- Rand: 4 Seiten, Umschlag
- Silikonbeschichtung: Nein
- Temperaturbeständig bis: 260 °C

Art.-Nr. 100427
GTIN 4015613734750

Intensiv-Kraftreiniger F1L



- Bestellmengeneinheit: 1 Karton (6 Flaschen)

Art.-Nr. 173280
GTIN 4015613773353

Kombidämpfer Silversteam2 10110DRS

Ergänzungsprodukte

Backblech 1/1-AL



- Gastronorm: 1/1 GN
- Lochung: Nein
- Materialstärke: 1.5 mm
- Rand: 4 Seiten, Umschlag
- Silikonbeschichtung: Nein
- Temperaturbeständig bis: 260 °C
- Material: Aluminium

Art.-Nr. 100426
GTIN 4015613734743

Kondensationshaube Silversteam2



- Anzahl Gebläsemotoren/Abluftausgänge: 1
- Regulierung Gebläse: Knebel
Manuell
Stufenlos
- Motorleistung: 383 W
- Ein-/Ausschalter: Ja

Art.-Nr. 116119
GTIN 4015613866727

Grillplatte 5300



- Gastronorm: 1/1 GN
- Ausführung Bratfläche: Rautiert
- Mit Safrinrinne: Ja
- Material: Aluminiumguss
- Wichtiger Hinweis: -
- Maße: B 530 x T 325 x H 15 mm
- Gewicht: 2,8 kg

Art.-Nr. 106576
GTIN 4015613660783

Backblech 600x400-ALB



- Bäckereinorm: 600 x 400 mm
- Lochung: Nein
- Materialstärke: 2 mm
- Rand: 4 Seiten
- Silikonbeschichtung: Nein
- Temperaturbeständig bis: 280 °C

Art.-Nr. 100439
GTIN 4015613863511

Kombidämpfer Silversteam2 10110DRS

Ergänzungsprodukte

Druckminderer



- Wasserdruck: 1 - 6 bar (voreingestellt auf 3 bar)
- Anschluss: 3/4"
- Betriebstemperatur max.: 65 °C
- Eingangsdruck max.: 16 bar
- Material: Messing
Verchromt
- Wichtiger Hinweis: -

Art.-Nr. 533051
GTIN 4015613468617

Untergestell Silversteam 2-110

CNS



- Anzahl Einschübe: 6
- Format Einschübe: 1/1 GN
- Art der Einschübe: Längs
- Höhenverstellbar: 400 mm bis 450 mm
- Farbe: Silber
- Ausgelegt für: Kombidämpfer 1/1 GN Serie Silversteam2
Kombidämpfer 1/1 GN Serie Silversteam

Art.-Nr. 115071
GTIN 4015613617589

Kochpergament 1/1 GN



- Bestellmengeneinheit: 1 Karton (500 Bögen)
- GN-fähig: Ja
- Format je Bogen: 1/1 GN, B 530 x T 325 mm
- Hitzebeständig bis: 220 °C
- Material: Papier
- Wichtiger Hinweis: -
- Maße: B 530 x T 325 x H 1 mm

Art.-Nr. 150687
GTIN 4015613711423

Wasserfiltersystem K3600L



- Wasseranschluss: 3/8"
- Wasserdruck: 3 bar
- Farbe: Weiß
- Wasserzulauftemperatur von: 2 °C
- Wasserzulauftemperatur bis: 30 °C

Art.-Nr. 109847
GTIN 4015613743899

Kombidämpfer Silversteam2 10110DRS

Ergänzungsprodukte

GN-Behälter, 1/1 GN,T65, Basic Line

CNS



- Inhalt: 9 Liter
- Stapelbar: Ja
- Ausführung: Ohne Perforation
- Verstärkter Rand: Nein
- Oberfläche: Seidenmatt
- Tiefe Behälter: 65 mm
- Serie: Basic Line

Art.-Nr. 711065
GTIN 4015613695587

Untergestell Silversteam 110

CNS
18/10



- Anzahl Einschübe: 10
- Format Einschübe: 1/1 GN
- Art der Einschübe: Längs
- Höhenverstellbar: 741 mm bis 790 mm
- Farbe: Silber
- Ausgelegt für: Kombidämpfer 1/1 GN Serie Silversteam2
Kombidämpfer 1/1 GN Serie Silversteam

Art.-Nr. 115069
GTIN 4015613602486

Topfhandschuhe 370



- Eigenschaften: Mit Flammenschutz
Mit Aufhänger
Stoffdichte: 640 g/m²
- Farbe: Schwarz
- Waschbar: Nein
- Hitzebeständig bis: 250 °C
- Länge: 370 mm

Art.-Nr. A500511
GTIN 4015613735474

GN-Behälter 1/1, T20

CNS
18/10



- Inhalt: 3.4 Liter
- Stapelbar: Ja
- Ausführung: Ohne Perforation
- Verstärkter Rand: Nein
- Eigenschaften: -
- Oberfläche: Glänzend
- Tiefe Behälter: 20 mm

Art.-Nr. A121025
GTIN 4016098166722

Kombidämpfer Silversteam2 10110DRS

Ergänzungsprodukte

Kombidämpfer-Handbrause



- Wasseranschluss: 1/2"
- Länge Schlauch: 2 m
- Eigenschaften: Absperrventil für Festwasseranschluss 1/2"
- Inklusive: 1 Halterung
- Material: Kunststoff
Metall
- Wichtiger Hinweis: -

Art.-Nr. 116005
GTIN 4015613587189

Kombidämpferreiniger F10L



- Bestellmengeneinheit: 1 Kanister
- Ausgelegt für: Kombidämpfer mit automatischem Dosiersystem
- Inhalt: 10 Liter
- Ausführung: Flüssig
- Ph-Wert: 13
- HACCP-konform: Ja

Art.-Nr. 173279
GTIN 4015613767925

GN-Behälter, 1/1, T200



- Inhalt: 28 Liter
- Stapelbar: Ja
- Ausführung: Ohne Perforation
- Verstärkter Rand: Nein
- Eigenschaften: -
- Oberfläche: Glänzend
- Tiefe Behälter: 200 mm

Art.-Nr. A121200
GTIN 4015613271071

Kerntemperaturfühler-Set SST2-D4P



- Set bestehend aus: 1 Halterung
1 Kerntemperaturfühler
- Ausgelegt für: Digitale Elektro-Kombidämpfer Serie Silversteam2
- Material Temperaturfühler: Chromnickelstahl
- Einstechtiefe: 90 mm
- Durchmesser Temperaturfühler: 4 mm

Art.-Nr. 116113
GTIN 4015613877747