

Montage Instructies





Stelling 4 levels



Veiligheidstips

- Hoewel alle aandacht is besteed aan het verwijderen van scherpe randen, moet u voorzichtig zijn bij het reinigen of hanteren om risico op letsel door blootliggende metalen randen te voorkomen.
- Overbelast de schappen niet, want die zal buigen.

Onderdelen Lijst

Part Name	Picture	Quantity (PCS)
Stainless Steel Round Tube		4
Stainless Steel Shelf		4
M8x 40 S/S Screws		16
Spanner		1

Opmerking: controleer alle verpakkingsmaterialen op eventuele kleine onderdelen die tijdens het transport los zijn geraakt

Montage

1. Verwijder alle beschermfolie en zorg ervoor dat er geen krassen op het oppervlak komen.
2. Plaats het rek op zijn kant op de grond.
3. Bevestig met behulp van schroeven het eerste been in de aansluiting in de rechterbovenhoek van de eerste plank en bevestig vervolgens de ligsteunen aan het been via de houders in de hoek van elke plank. [Fig.1, 2]
4. Gebruik schroeven om het 2e been op de houders linksboven op elke plank geordend te bevestigen. [Fig.3]
5. Draai de rek om en maak de 3e en 4e poten op dezelfde manier op de plank. [Fig.4, 5]
6. Let op om de schroeven niet te strak vast te maken [Fig.6,7]
7. Zet het rek recht, draai alle schroeven vast met de schroefleutel. [Fig.8,9]
8. Zorg dat elke plank waterpas is. Als er beweging is, past u de voeten aan totdat het apparaat waterpas staat.

Opmerking: stel zo nodig de poten af om het rek waterpas te maken.

Alvorens voor de eerste keer te gebruiken, raden wij aan de stelling en schappen te reinigen met een geschikt reinigingsmiddel. Verwijder alle reinigingsresten en droog grondig.

Fig.1



Fig.2



Fig.3

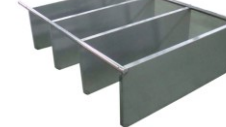


Fig.4



Fig.5



Fig.6



Fig.7



Fig.8



Fig.9

Schoonmaken

- Reinig de stelling en schappen regelmatig met een reinigingsmiddel dat geschikt is voor gebruik met roestvrijstalen en gegalvaniseerde oppervlakken.
- Verwijder altijd restanten reinigingsmiddel, dit kan het oppervlak verkleuren.
- Laat geen enkel oppervlak vochtig achter, dit kan verkleuring



Montageanleitung

Regal 4 levels



Sicherheitshinweise

- Während mit aller Sorgfalt darauf geachtet wurde, scharfe Kanten zu entfernen, muss bei der Reinigung oder Handhabung darauf geachtet werden, dass keine Verletzungsgefahr durch freiliegende Metallkanten besteht.
- Überlasten Sie die Tischplatte oder das Regal nicht, damit es sich nicht verbiegt.

Liste der Bauteile

Part Name	Picture	Quantity (PCS)
Stainless Steel Round Tube		4
Stainless Steel Shelf		4
M8x 40 S/S Screws		16
Spanner		1

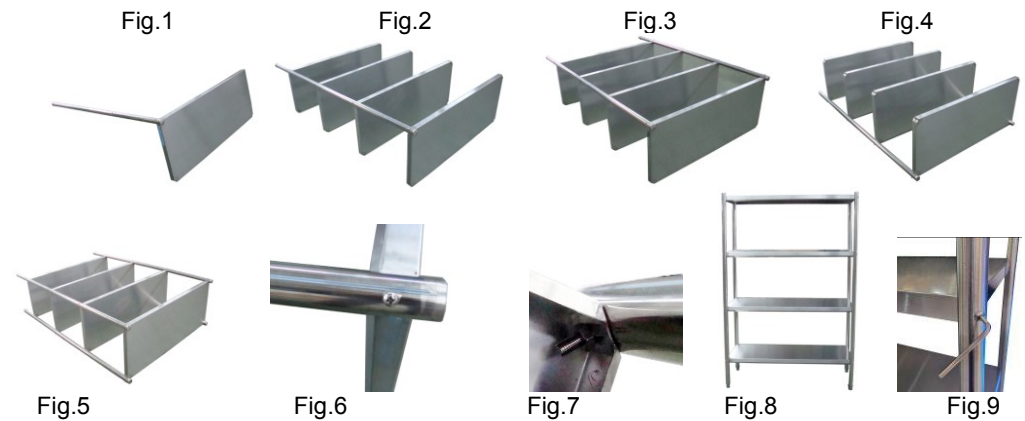
Hinweis: Überprüfen Sie alle Verpackungsmaterialien auf eventuelle Kleinteile, die sich während des Transports gelöst haben könnten.

Montage

1. Entfernen Sie alle Schutzfilme und achten Sie darauf, dass die Oberfläche nicht zerkratzt wird.
2. Stellen Sie das Regal seitlich auf den Boden.
3. Befestigen Sie das 1. Bein mit Schrauben in der oberen rechten Ecke des 1. Regals und befestigen Sie dann die restlichen Regalböden durch die Sockel an den Ecken der einzelnen Regale auf dem Bein. [Abb.1, 2]
4. Befestigen Sie das 2. Bein mit Schrauben an den Sockeln links oben an jedem Regal.[Abb.3]
5. Drehen Sie das Regal um und befestigen Sie die 3. und 4. Beine in gleicher Weise am Regal. [Abb.4, 5]
6. Achten Sie darauf, dass die Schrauben nicht zu fest angezogen werden. [Abb.6,7]
7. Richten Sie das Regal aus, ziehen Sie alle Schrauben mit dem Schraubenschlüssel an. [Abb.8,9]
8. Stellen Sie sicher, dass jedes Regal eben ist. Wenn sich etwas bewegt, stellen Sie die FüÙe ein, bis das Produkt waagrecht steht.

Hinweis: Stellen Sie bei Bedarf die FüÙe ein, um das Regal zu nivellieren.

Vor dem ersten Gebrauch empfehlen wir, das Regal gründlich mit einem geeigneten Reinigungsmittel zu reinigen. Entfernen Sie alle Reinigungsrückstände und trocknen Sie gründlich ab.



Reinigung

- Die Tischplatte oder das Regal regelmäßig sauber machen mit Reinigungsmittel für Edelstahl
- Immer der Rückstand von dem Reinigungsmittel einschwemmen, es kann sich verfärben
- Lassen Sie kein Dampf auf dem Tisch, es kann sich verfärben

Instructions de montage





Étagères 4 levels



Conseils de sécurité

- Bien que toutes les précautions aient été prises pour éliminer les arêtes vives, il faut faire attention lors du nettoyage ou de la manipulation pour éviter tout risque de blessure par les bords métalliques exposés.
- Ne surchargez pas le dessus de la table ou l'étagère en la pliant.

Liste de pièces

Part Name	Picture	Quantity (PCS)
Stainless Steel Round Tube		4
Stainless Steel Shelf		4
M8x 40 S/S Screws		16
Spanner		1

Note: Assurez-vous de vérifier tous les matériaux d'emballage pour toute petite pièce susceptible de se détacher pendant le transport.

Montage

1. Retirez tout film protecteur en prenant soin de ne pas rayer la surface.
2. Placez la tablette sur le côté du sol.
3. À l'aide de vis, fixez le 1er pied dans la douille située dans le coin supérieur droit de la première étagère, puis fixez les étagères sur la jambe à travers ses orifices au coin de chaque étagère. [Fig.1, 2]
4. À l'aide de vis, fixez la 2ème jambe sur les douilles situées dans le coin supérieur gauche de chaque étagère. [Fig.3]
5. Retournez la tablette et fixez les 3ème et 4ème jambes sur la tablette de la même manière. [Fig.4, 5]
6. Faites attention à ne pas trop serrer les vis [Fig.6,7]
7. Redressez la tablette, serrez toutes les vis avec la clé à vis. [Fig.8,9]
8. Assurez-vous que chaque tablette est de niveau. S'il y a un mouvement, ajustez les pieds jusqu'à ce que l'unité soit à niveau.

Note: Ajustez les pieds si nécessaire pour niveler l'étagère.

Avant la première utilisation, nous vous recommandons de nettoyer soigneusement l'étagère avec un produit de nettoyage approprié. Retirez tous les résidus de nettoyage et séchez soigneusement.

Fig.1



Fig.2

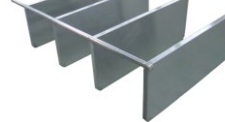


Fig.3

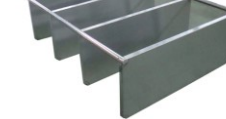


Fig.4



Fig.5



Fig.6



Fig.7



Fig.8



Fig.9

Nettoyage

- Nettoyez régulièrement l'étagère à l'aide d'un agent nettoyant approprié pour les surfaces en acier inoxydable et galvanisées.
- Enlevez toujours les résidus de produits de nettoyage, cela peut décolorer la surface.
- Ne laissez jamais une surface humide car cela pourrait provoquer une décoloration.



Assembly Instructions

Shelf units 4 levels



Safety Tips

- Whilst all care has been taken to remove sharp edges, care must be taken when cleaning or handling to prevent risk of injury from exposed metal edges.
- Do not overload the table top or shelves causing it to bend.

Parts List

Part Name	Picture	Quantity (PCS)
Stainless Steel Round Tube		4
Stainless Steel Shelf		4
M8x 40 S/S Screws		16
Spanner		1

Note: Be sure to check all packaging materials for any small parts that may have come loose during transportation

Assembly

1. Remove all protective film, taking care to avoid scratching the surface.
2. Place the shelf on its side on the floor.
3. Using screws to fix the 1st leg into socket situated at upper right corner of the 1st shelf, then fix the rest of the shelves onto the leg through its sockets at the corner of each shelf. [Fig.1, 2]
4. Using screws to fix the 2nd leg onto sockets situated at upper left corner of each shelf orderly. (Fig.3)
5. Turn over the Shelf, and fix the 3rd and 4th legs onto the Shelf in same way. [Fig.4, 5]
6. Pay attention to keep the screws in loose not too tight [Fig.6,7]
7. Straighten up the Shelf, tighten all screws with the Screw spanner. [Fig.8,9]
8. Ensure each Shelf is level. If there is any movement, adjust the feet until the unit is level.

Note: Adjust the feet if necessary to level the shelf.

Before using for the first time we recommend the shelf is cleaned thoroughly with a suitable cleaning agent. Remove all cleaning residues and dry thoroughly.

Fig.1



Fig.2

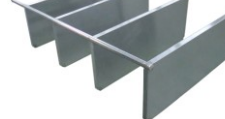


Fig.3

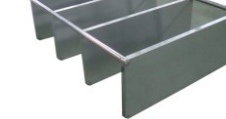


Fig.4



Fig.5



Fig.6



Fig.7



Fig.8



Fig.9

Cleaning

- Clean the shelf regularly using a cleaning agent suitable for use with stainless steel and galvanised surfaces.
- Always remove cleaning agents residues, as this can discolour the surface.
- Never leave any surface damp as this may cause discolouration.