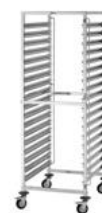


Gastronormwagen AGN1800-2/1



- ▶ Ausgelegt für GN-Behälter, GN-Bleche und Tablett
- ▶ 18 x 2/1 GN, 65 mm tief
- ▶ 36 x 1/1 GN, 65 mm tief



- ▶ Tragfähigkeit:
 - ✓ Gesamt max.: 80 kg
 - ✓ Einschub max., je: 10 kg



- ▶ Je 1 Behältersicherung an Vorder- und Rückseite

Beschreibung

Sicherer Transport auf 18 Einschüben von GN-Behältern, Rosten und Blechen bis zu 2/1 GN. Die beidseitige Behältersicherung verhindert ein Verrutschen der Behälter.

Features

- Maße Stellfläche: B 765 x T 785 mm
- Tragfähigkeit Abstellfläche max.: 10 kg
- Anzahl Einschübe: 18
- Abstand zwischen den Einschüben: 80 mm
- Tragfähigkeit pro Einschub, max.: 10 kg
- Tiefe Behälter max.: 65 mm
- Beidseitig bestückbar: Ja
- Ausgelegt für: 2/1 GN
1/1 GN
- Abstellfläche: Ja
- Eigenschaften: Je eine Behältersicherung an Vorder- und Rückseite
Rahmen aus Vierkantrohr 25,4 x 25,4 mm
Bleche
GN-Behälter
Roste
- Nicht im Lieferumfang enthalten: GN-Einschübe
Abräumen
- Ausführung: GN-Einschübe
- Einsatzbereich: Abräumen

▶ Weiter auf der nächsten Seite

Gastronormwagen AGN1800-2/1

- | | |
|-------------------------------|------------------------------|
| • Tragfähigkeit gesamt, max.: | 80 kg |
| • Mit Griff(en): | Nein |
| • Lenkrollen: | 4 Lenkrollen, 2 feststellbar |
| • Durchmesser Rollen: | 100 mm |
| • Radpuffer: | 4 Stück, Kunststoff |
| • Anlieferungszustand: | Bausatz (einfache Montage) |
| • Material: | Edelstahl |
| • Wichtiger Hinweis: | - |
| • Maße: | B 765 x T 785 x H 1.750 mm |
| • Gewicht: | 27,4 kg |



Gastronormwagen AGN1800-2/1

Ergänzungsprodukte

GN-Behälter 1/1, T20

CNS
18/10



- Inhalt: 3.4 Liter
- Stapelbar: Ja
- Ausführung: Ohne Perforation
- Verstärkter Rand: Nein
- Eigenschaften: -
- Oberfläche: Glänzend
- Tiefe Behälter: 20 mm

Art.-Nr. A121025
GTIN 4016098166722

GN-Behälter, 1/1, T40

CNS
18/10



- Inhalt: 5 Liter
- Stapelbar: Ja
- Ausführung: Ohne Perforation
- Verstärkter Rand: Nein
- Eigenschaften: -
- Oberfläche: Glänzend
- Tiefe Behälter: 40 mm

Art.-Nr. A121040
GTIN 4015613271064

GN-Behälter, 1/1, T65

CNS
18/10



- Inhalt: 9 Liter
- Stapelbar: Ja
- Ausführung: Ohne Perforation
- Verstärkter Rand: Nein
- Eigenschaften: -
- Oberfläche: Glänzend
- Tiefe Behälter: 65 mm

Art.-Nr. A121065
GTIN 4016098162755

Blech 1/1GN, 20 mm

CNS
18/10



- Inhalt: 3.5 Liter
- Stapelbar: Ja
- Ausführung: Ohne Perforation
- Verstärkter Rand: Ja
- Eigenschaften: -
- Oberfläche: Seidenmatt
- Tiefe Behälter: 20 mm

Art.-Nr. A101185
GTIN 4015613271729

Gastronormwagen AGN1800-2/1

Ergänzungsprodukte

Blech 1/1GN, 40 mm

CNS
18/10



- Inhalt: 5 Liter
- Stapelbar: Ja
- Ausführung: Ohne Perforation
- Verstärkter Rand: Ja
- Eigenschaften: -
- Oberfläche: Seidenmatt
- Tiefe Behälter: 40 mm

Art.-Nr. A101186
GTIN 4015613271736

Blech 1/1GN, 65 mm

CNS
18/10



- Inhalt: 9 Liter
- Stapelbar: Ja
- Ausführung: Ohne Perforation
- Verstärkter Rand: Ja
- Eigenschaften: -
- Oberfläche: Seidenmatt
- Tiefe Behälter: 65 mm

Art.-Nr. A101187
GTIN 4015613271743

GN-Behälter, 2/1, T20

CNS
18/10



- Inhalt: 6.9 Liter
- Stapelbar: Ja
- Ausführung: Ohne Perforation
- Verstärkter Rand: Nein
- Eigenschaften: -
- Oberfläche: Glänzend
- Tiefe Behälter: 20 mm

Art.-Nr. A120020
GTIN 4015613273662

GN-Behälter, 2/1, T40

CNS
18/10



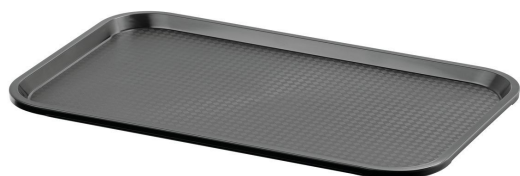
- Inhalt: 10 Liter
- Stapelbar: Ja
- Ausführung: Ohne Perforation
- Verstärkter Rand: Nein
- Eigenschaften: -
- Oberfläche: Glänzend
- Tiefe Behälter: 40 mm

Art.-Nr. A120040
GTIN 4015613271040

Gastronormwagen AGN1800-2/1

Ergänzungsprodukte

Tablett GN110-S



- Farbe: Schwarz
- Norm-Format: 1/1 GN
- Ausführung Stellfläche: Strukturiert
- Maße Stellfläche: B 495 x T 290 mm
- Stapelbar: Ja
- Spülmaschinenfest: Ja
- Eigenschaften: -

Art.-Nr. 701053
GTIN 4015613695303

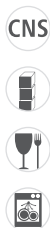
GN-Behälter, 2/1, T65



- Inhalt: 18.5 Liter
- Stapelbar: Ja
- Ausführung: Ohne Perforation
- Verstärkter Rand: Nein
- Eigenschaften: -
- Oberfläche: Glänzend
- Tiefe Behälter: 65 mm

Art.-Nr. A120065
GTIN 4015613271057

GN-Behälter, 1/1 GN, T20, Basic Line



- Inhalt: 3.4 Liter
- Stapelbar: Ja
- Ausführung: Ohne Perforation
- Verstärkter Rand: Nein
- Oberfläche: Seidenmatt
- Tiefe Behälter: 20 mm
- Serie: Basic Line

Art.-Nr. 711020
GTIN 4015613695556

Blech 2/1GN, 20 mm



- Inhalt: 6.9 Liter
- Stapelbar: Ja
- Ausführung: Ohne Perforation
- Verstärkter Rand: Ja
- Eigenschaften: -
- Oberfläche: Seidenmatt
- Tiefe Behälter: 20 mm

Art.-Nr. A101181
GTIN 4015613271699

Gastronormwagen AGN1800-2/1

Ergänzungsprodukte

GN-Behälter, 1/1 GN,T40, Basic Line

CNS



- Inhalt: 5 Liter
- Stapelbar: Ja
- Ausführung: Ohne Perforation
- Verstärkter Rand: Nein
- Oberfläche: Seidenmatt
- Tiefe Behälter: 40 mm
- Serie: Basic Line

Art.-Nr. 711040
GTIN 4015613695570

Blech 2/1GN, 40 mm

CNS 18/10



- Inhalt: 10 Liter
- Stapelbar: Ja
- Ausführung: Ohne Perforation
- Verstärkter Rand: Ja
- Eigenschaften: -
- Oberfläche: Seidenmatt
- Tiefe Behälter: 40 mm

Art.-Nr. A101182
GTIN 4015613271705

GN-Behälter, 1/1 GN,T65, Basic Line

CNS



- Inhalt: 9 Liter
- Stapelbar: Ja
- Ausführung: Ohne Perforation
- Verstärkter Rand: Nein
- Oberfläche: Seidenmatt
- Tiefe Behälter: 65 mm
- Serie: Basic Line

Art.-Nr. 711065
GTIN 4015613695587

Blech 2/1GN, 65 mm

CNS 18/10



- Inhalt: 18.5 Liter
- Stapelbar: Ja
- Ausführung: Ohne Perforation
- Verstärkter Rand: Ja
- Eigenschaften: -
- Oberfläche: Seidenmatt
- Tiefe Behälter: 65 mm

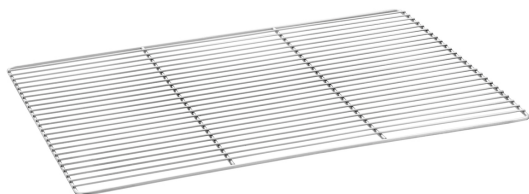
Art.-Nr. A101183
GTIN 4015613271712

Gastronormwagen AGN1800-2/1

Ergänzungsprodukte

GN Rost 2/1, CNS

CNS
18/10

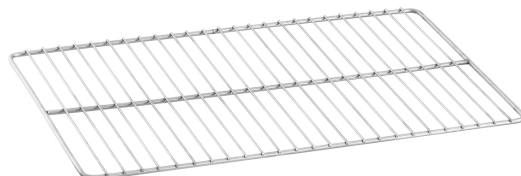


- Serie: Top Line
- Norm: EN 631
- Gastronorm: 2/1 GN
- Material: CNS 18/10
- Wichtiger Hinweis: -
- Maße: B 650 x T 530 x H 10 mm
- Gewicht: 1,9 kg

Art.-Nr. A101092
GTIN 4016098175267

N Rost 1/1, CNS

CNS
18/10



- Serie: Top Line
- Norm: EN 631
- Gastronorm: 1/1 GN
- Material: CNS 18/10
- Wichtiger Hinweis: -
- Maße: B 325 x T 530 x H 10 mm
- Gewicht: 0,95 kg

Art.-Nr. A101091
GTIN 4016098175250