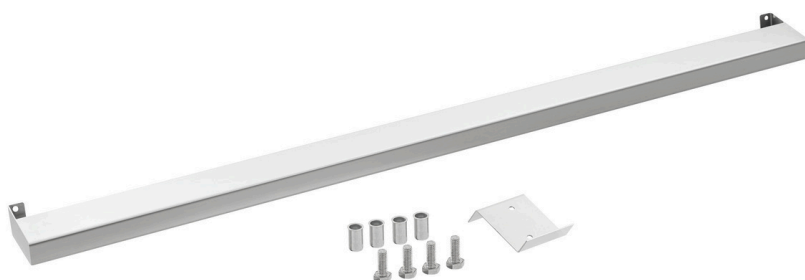


Rail de cuisine 900-1200

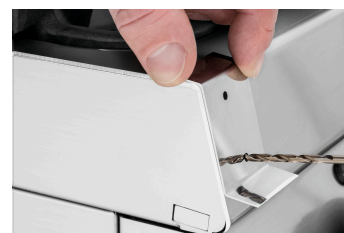


- Conçues pour :
 - ✓ Appareils de la série 900, largeur des appareils : 1200 mm

- Charge max. : 15 kg



- Profondeur de la tablette : 60 mm



- Y compris :
 - ✓ 1 gabarit de perçage
 - ✓ Matériel de fixation

Description

Équiper les appareils de la série 900 avec un rail de cuisine offre non seulement un complément élégant, mais optimise également la sécurité et la fonctionnalité. Grâce à l'écart étendu par rapport à l'appareil, le risque de brûlure sur les zones à haute température est réduit efficacement. Par ailleurs, la construction robuste permet un stockage intermédiaire confortable des casseroles, poêles et assiettes.

Caractéristiques

- Charge max. : 15 kg
- Profondeur de la tablette : 60 mm
- Compris : 1 gabarit de perçage
Matériel de fixation
- Remarque importante : Kit
- Matériau : Acier inoxydable
- Dimensions : L 1 190 x P 95 x H 40 mm
- Poids : 2,1 kg